

Le Domaine sur le Vert



7 UNITÉS DE CONDO À VISITER



VISITES LIBRES

CONDO | MAISONS JUMELÉES | TERRAINS

tous les dimanches de 14h à 16h et en tout temps sur rendez-vous

Contactez Pascal Milotte au 450-250-0555



5055, rue Saint-Pierre Ouest
C.P. 15, Saint-Hyacinthe (Qc)
J2S 7B2 | 450-773-1234
info@golflaprovidence.com
www.ledomainsurlevert.com



conception : pika-design.com

30% d'espace vert

Des habitations de qualité à Saint-Hyacinthe

Garages privés | ascenseurs | services souterrains

Sentiers pédestres | pistes cyclables | parcs

Situées sur le Club de Golf La Providence

Le Faldo



Le Faldo



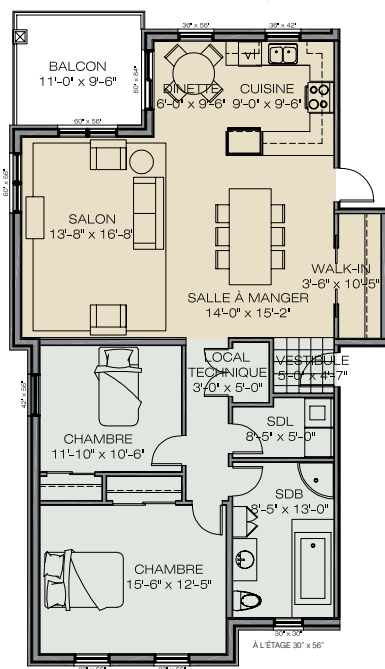
COPROPRIÉTÉ REGROUPANT 4 UNITÉS DE CONDO

- garage privé
- architecture de style « Nouvelle Angleterre »
- projet offrant 30 % d'espace vert
- accès aux sentiers pédestres, pistes cyclables et parcs
- situé au Club de Golf La Providence
- magnifique vue grâce à l'enfouissement des fils

- luxueux condo
- 4 et demi 1205 pc et 5 et demi 1400 pc
- grand garage intérieur privé
- chauffage central au gaz
- air climatisé central
- plancher de bois
- o'gee dans l'aire de vie centrale
- plancher chauffant dans la salle de bain
- grand balcon avec sortie de gaz pour le BBQ
- les unités du premier étage offrent un deuxième balcon en avant
- les unités du deuxième étage offrent un plafond cathédrale au salon
- certaines unités offrent 2 salles de bain complètes

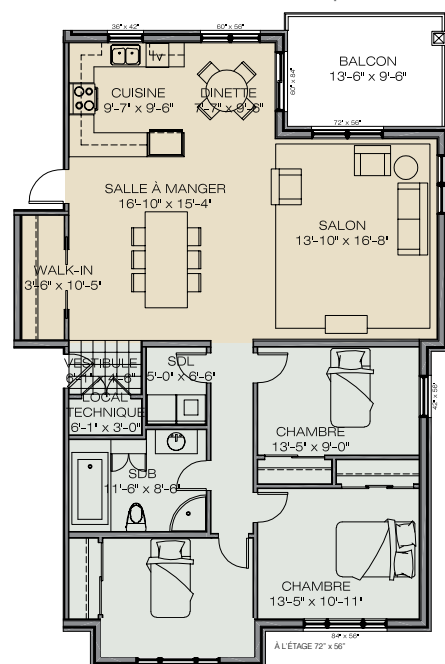
PLANS D'AMÉNAGEMENT

4 et demi 1205 pc



balcon avant en option

5 et demi 1400 pc



balcon avant en option



Le Domaine sur le Vert

UNE ARCHITECTURE SOIGNÉE



GAGE DE CONFORT ET D'EXCELLENCE



UN VÉRITABLE COIN DE PARADIS



POUR UNE VIE ACTIVE



Vivre au Domaine sur le Vert

LE CHARME ET LA TRANQUILLITÉ

Emplacement stratégique

- 30 minutes de Montréal
- 10 minutes de l'autoroute 20
- 40 minutes de Bromont
- 7 minutes du centre-ville de Saint-Hyacinthe

Près de tous les services

- hôpital
- centre culturel et récréatif
- centre d'exposition
- bibliothèques municipales
- centre commercial
- salle de spectacles
- hôtels et resto en grand nombre
- palais de justice

Saint-Hyacinthe... la ville-centre d'une vaste région agricole

- capitale agroalimentaire
- Institut de technologie agroalimentaire
- école professionnelle de Saint-Hyacinthe
- nombreux centres de recherche et de développement
- Technopole agroalimentaire et Cité de la biotechnologie
- Cégep de Saint-Hyacinthe
- Faculté de médecine vétérinaire



Véritable parc de verdure

30 % D'ESPACE VERT

- milieu social actif et intéressant
- situé sur le Club de Golf La Providence
- sentiers pédestres
- parcs et aires de repos
- pistes cyclables
- environnement paisible

Club de Golf La Providence

DES RABAIS SUPPLÉMENTAIRES AUX PROPRIÉTAIRES

Comme le projet du Domaine sur le Vert est partie intégrante du Club de Golf La Providence, les résidents du Domaine sur le Vert peuvent bénéficier d'un rabais pouvant atteindre jusqu'à 20% de plus que nos membres extérieurs en adhérant à notre nouvelle formule d'abonnements **MEMBRE SUR MESURE** qui offre des rabais :

- sur vos parties de golf
- au resto du Club de Golf
- à la boutique de golf
- à l'école de golf
- au terrain d'exercice
- sur la location d'équipements et de voitures électriques



Le Club de Golf La Providence vous offre deux magnifiques parcours dont une normale 72 s'étirant à plus de 6300 verges et une normale 34 ou 29 permettant aux débutants de jouer au golf avec des initiés. C'est l'endroit idéal pour toutes vos activités :

- resto-bar avec grande verrière donnant accès à la terrasse
- salle du golf avec vue sur la terrasse et le 18^e trou du parcours
- salle à manger entièrement fenêtrée offrant une table du terroir de qualité dans un décor enchanteur
- service de traiteur
- salons privés pour 15 personnes et plus
- salles de réunion avec équipement complet
- salles de réception pouvant accueillir jusqu'à 340 convives
- organisation de tournois, levées de fonds, forfaits exécutifs



Architecture et plan d'urbanisme harmonieux

POUR LA BEAUTÉ ET LE CONFORT

- style « Nouvelle-Angleterre »
- uniformité du secteur
- revêtement de bois « maibec » avec apport de pierres
- palette de couleurs chaleureuses
- à terme, la phase 1 regroupera 225 unités
- 2 unités en copropriété avec aire de séjour extérieure
- 4 unités en copropriété avec garage privé
- 12 unités en copropriété avec garage et ascenseur
- terrains pour autoconstructeur
- **NOUVEAU** 8 unités en copropriété avec entrée privée



Plan d'implantation



Enfin la belle vie!

- air climatisé central
- chauffage central au gaz
- espace de rangement intérieur
- plusieurs concepts à aire ouverte
- fenêtrage abondant
- plancher de bois et céramique
- o'gee dans l'aire de vie centrale
- balcon avec sortie de gaz pour BBQ

Inclus dans certaines unités

- plafond cathédrale (haut)
- 2^e balcon à l'avant (bas)
- céramique chauffante dans salle de bain
- garage privé
- ascenseur



La Capitale Affaires est là...



INVESTISSEZ EN LIEU SÛR...

CHEZ VOUS !



PIERRE ♦ SOLIS
Agent immobilier affilié



Stéphane ♦ ARÈS
Agent immobilier agréé



Jasmine ♦ BOUSQUET
Agent immobilier affilié



Pascal ♦ MILOTTE
Agent immobilier agréé

UN SERVICE CLÉ EN MAIN

- › Consultation en aménagement extérieur
- › Conception de plans
- › Réalisation de travaux paysagers



Tél. : 450 796-2266 • Visitez nos jardins : www.paysagesrodier.com



On connaît le marché

450 250-0555

www.lacapitaleaffaires.com